

O C I O M O O D

OCTUBRE 2020

REVISTA DIGITAL

ART BASE

m a n a g e m e n t

**LUIS
CANSECO**

**RODRÍGO
CHAPA**

ARTISTAS EMERGENTES



Plataforma ArtBase es una agencia de producción y gestión de arte el cual cuenta con un espacio de exhibición ubicado en Cholula, México. Guiamos a los artistas para lograr sus objetivos profesionales de proliferación y longevidad en sus carreras. Nuestra misión es ayudar a los artistas emergentes a ampliar su visibilidad a través de la exposición a diversos públicos, tales como: curadores, coleccionistas e instituciones de arte; ayudamos a los artistas a desarrollar estrategias de promoción con el fin de lograr legitimación para sus proyectos y ventas a nivel nacional e internacional.

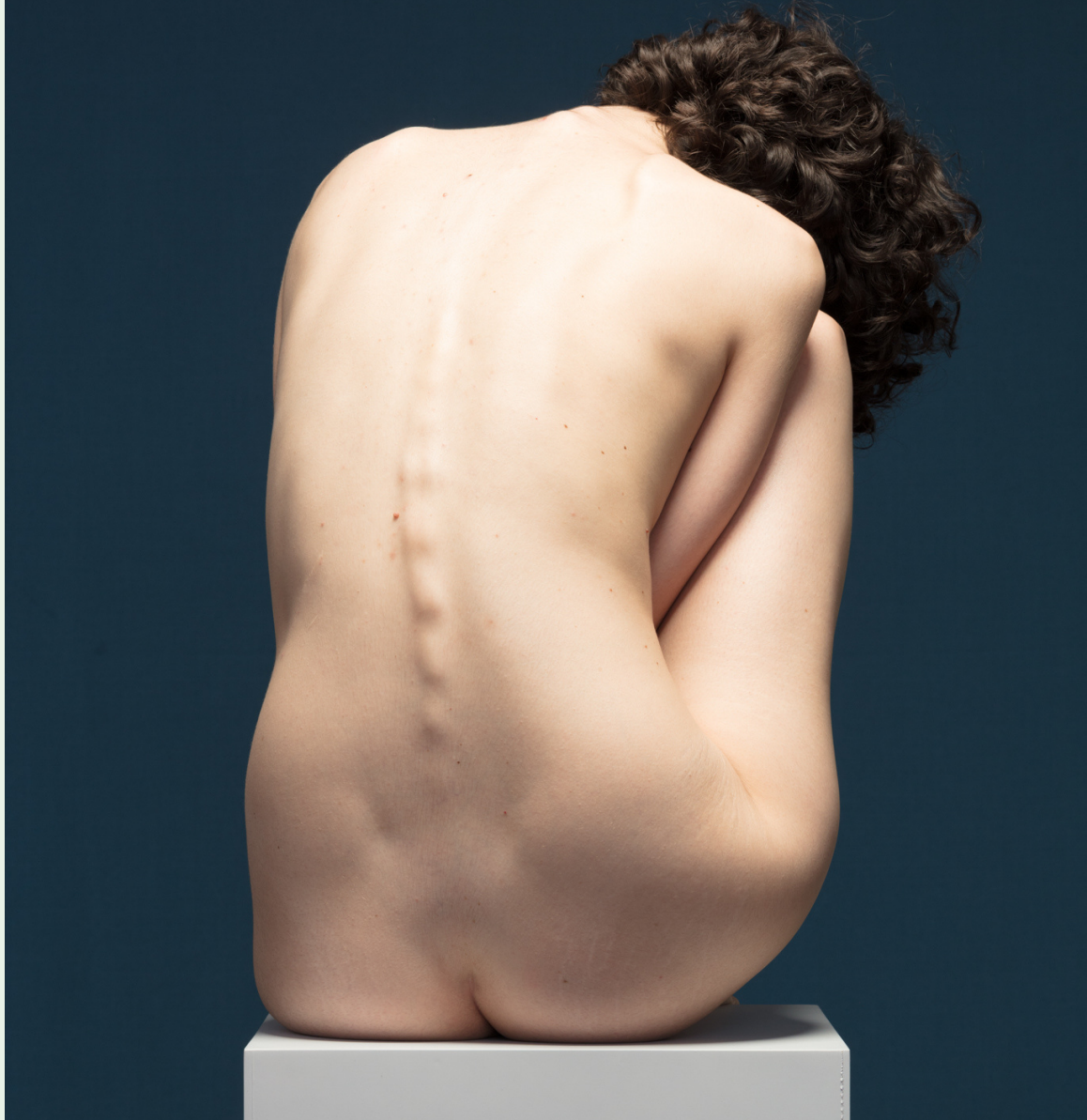


LUIS CANSECO

Oaxaca, 1986. Es artista plástico y visual con especialidad en Gráfica, por parte de la Universidad Autónoma Benito Juárez de Oaxaca (UABJO) y de Arte Contemporáneo, en las Clínicas Especializadas en Arte Contemporáneo (CEACO) en 2007 obtuvo el primer lugar de grabado en el 475 aniversario de la ciudad de Oaxaca además de su distinción en la Bienal de grabado José Guadalupe Posada (2009) Actualmente, su obra se encuentra en diversas colecciones privadas en países como: España, Holanda, Bélgica, Inglaterra, Alemania y China y Estados Unidos, su estilo de arte se ha podido apreciar en exhibición en diversos estados de la república como: Oaxaca, Ciudad de México, Guadalajara, Aguascalientes, Nuevo León, Zacatecas, Coahuila, Tlaxcala, Quintana Roo y Puebla, este último lugar es donde reside actualmente. Canseco busca recalcar las posibilidades matéricas del dibujo y la gráfica expandida, es así que ha sido seleccionado por el FONCA 2017-2018 y la cual tiene actualmente por segunda ocasión. Su obra emprende un recorrido que inicia en el ámbito de la dimensión práctica-utilitaria de una serie de objetos de uso industrial extraídos de sus contextos originales de fabricación. Posteriormente apelando a la idea de que cualquier objeto y cualquier acción o producto, ya sea de un proceso natural o de una actividad humana, pueden llegar a ser portadoras de una función estética.



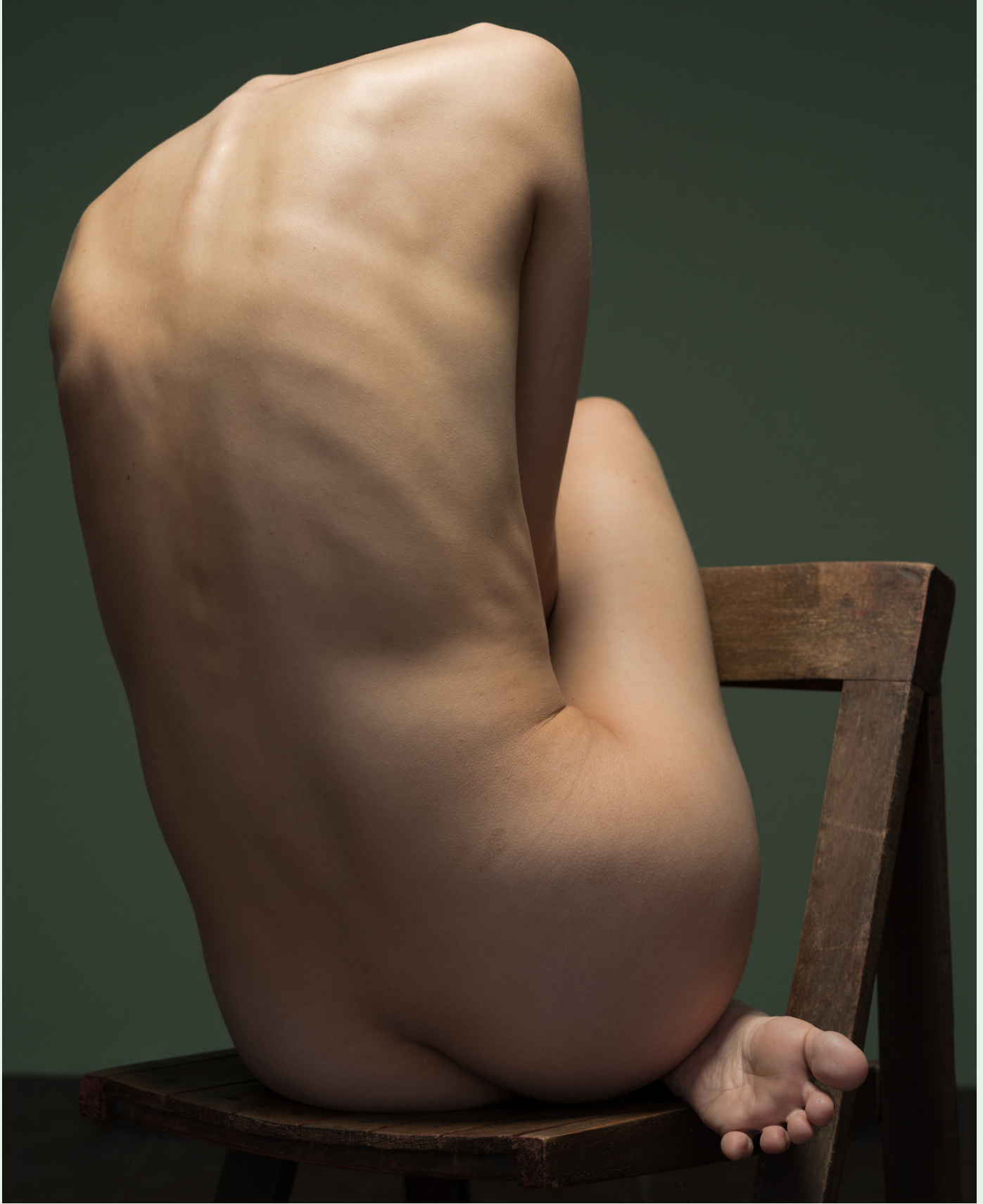
Luis Canseco
Plataforma ArtBase



RODRÍGO CHAPA

Monterrey, Nuevo León, México 1987.

Actualmente vive y trabaja en la Ciudad de México. Cursó la maestría en fotografía profesional con especialidad en estudio en la escuela internacional Spéos, París (2012-2013). Fue acreedor de la beca de Jóvenes Creadores, FONCA con el proyecto Memorias (2016-2017). Su trabajo se inspira en la fenomenología del color produciendo escenarios para explorar los límites de sus implicaciones psicológicas y espirituales. En su práctica artística explora principalmente el medio de la fotografía apoyándose en la tradición pictórica como recurso ambiental para construir una imagen. Ha sido catedrático en las instituciones CEDIM, Gimnasio de Arte y LCI Monterrey; y actualmente es director del estudio de fotografía C129 (CDMX) y co-fundador del laboratorio de impresión fotográfica Estudio Tampiquito (CDMX/Monterrey).



Rodrigo Chapa
Plataforma ArtBase

TE INVITAMOS A SEGUIRLOS EN SUS
REDES SOCIALES.



@plataforma.artbase



222 418 9662

OCIO MOOD

OCTUBRE 2020

EDITOR:

OCIO MOOD

OCIOMOOD@GMAIL.COM

TEXTO:

PLATAFORMA ART BASE

FOTOGRAFÍA:

CORTESÍA PLATAFORMA
ART BASE



**AGRADECIMIENTO ESPECIAL
A DULCE PINZÓN Y
CECILIA BILBAO.**

CONTACTO:

OCIOMOOD@GMAIL.COM

FACEBOOK @OCIOMOODREVISTA DIGITAL