

OCIO MOOD

AGOSTO 2022

REVISTA DIGITAL



**ÁLVARO
CORIA**
ESCUPTOR

ÁLVARO CORIA

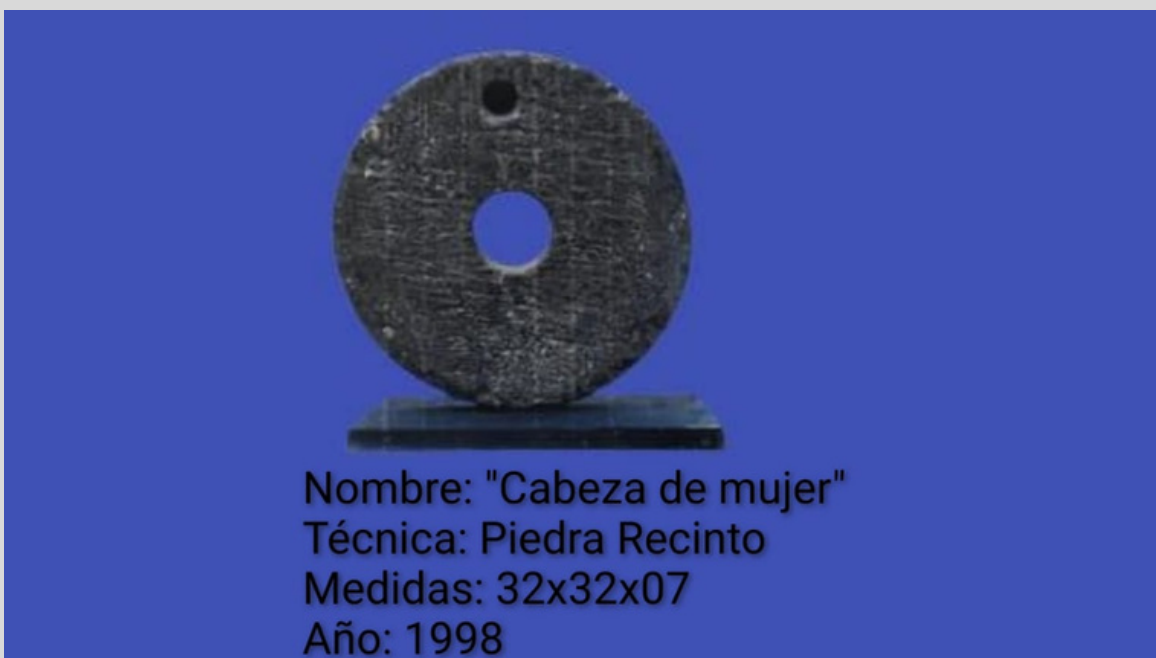


ESCULTOR

Álvaro Coria Nace en la ciudad de México. Estudia la Licenciatura en la especialidad de escultura en la escuela Nacional de Pintura Escultura y Grabado en "La Esmeralda". Es un escultor, cultor de una tradición artística que se remonta en los siglos del continente y resguarda lo que él expresa sobre su país de origen México tiene un trasfondo de magia en todos sus aspectos, la escultura se mueve entre materiales, es por ello que la fuerza de la manifestación artística del medio escultórico radica en poder tocar las piezas, sentir sus temperaturas, contemplar sus formas y trazarnos en una gran experiencia estética que nos permita estar más de cerca de nuestros orígenes primigenios: la tierra, el espacio y sus entornos.

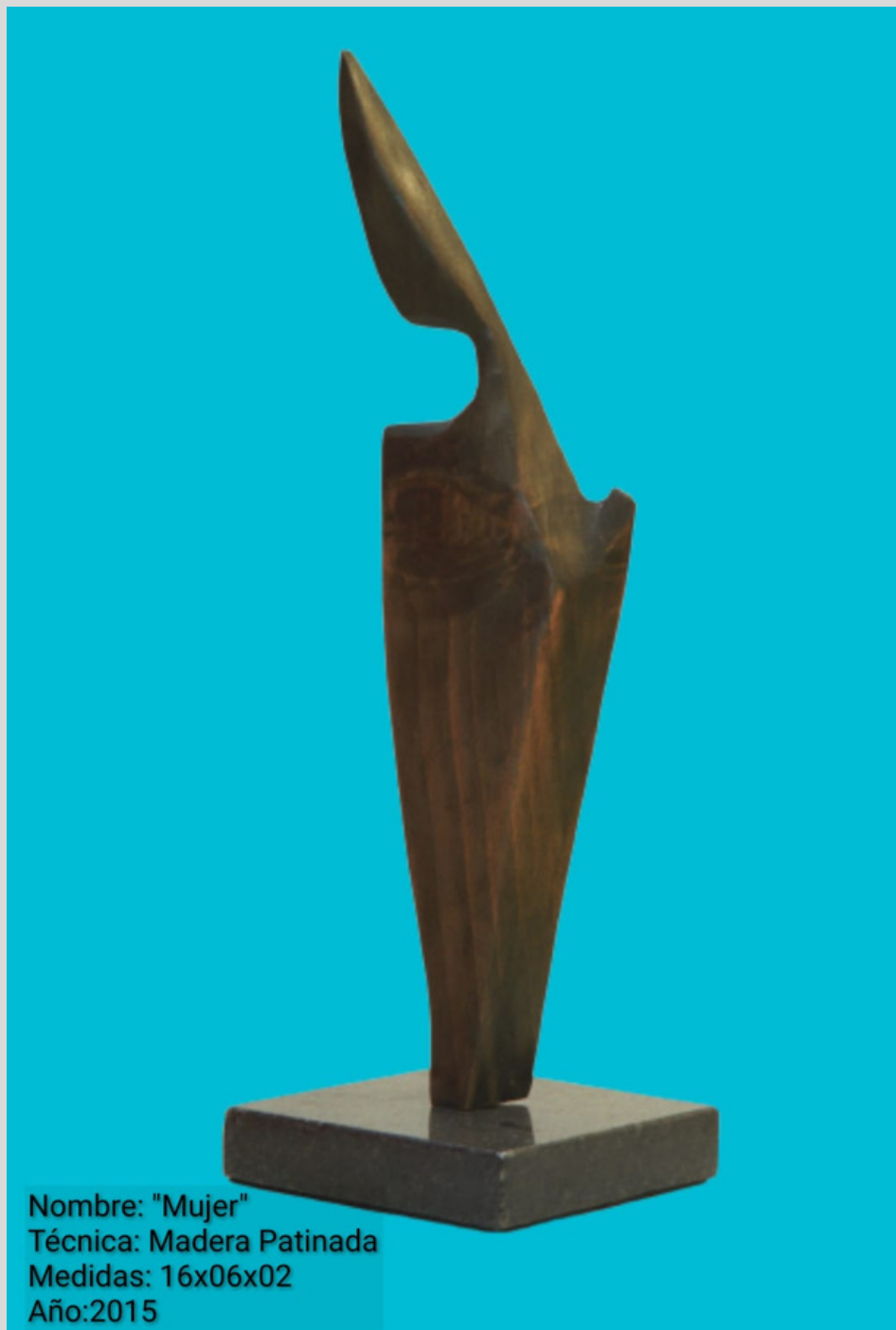


Álvaro Coria juega con esas sensaciones, a partir de estructuras simples en donde los equilibrios dominan los componentes de sus obras, nos traslada a la sensación pura del material: la madera, el metal o la piedra adquiere su peso justo con relación al espacio que invade; cada una de las piezas en sus órdenes geométricos se queda con su origen maté rico, limpio y profano en una especie de síntesis en donde los valores propios del material cobran la importancia debida.



En un mundo donde las nuevas tecnologías se aproximan cada vez más al arte es valioso regresar a los procedimientos tradicionales de las disciplinas artísticas con nuevos enfoques discursivos, es el caso de la obra escultórica de Coria, quien además de trabajar con virtuosismo los planos, técnicos, explora discursos visuales cercanos a la meditación a través de las formas simples y los entornos contemporáneos del arte, propios de las culturas orientales.





Nombre: "Mujer"
Técnica: Madera Patinada
Medidas: 16x06x02
Año:2015

Quizá por ello la obra permite al espectador viajar en el eterno imaginario a temas diversos, no hay ataduras temáticas, hay contemplaciones estéticas que nos remiten sin duda alguna a la reflexión filosófica de manera permanente. Ha realizado más de 32 exposiciones individuales a si como más de 70 exposiciones colectivas, en museos, casas de cultura, galerías etc. En Suiza, Perú, Estados Unidos, Canadá, Chile, y desde luego en su país de origen México.

INTROSPECTIVA

ALVARO CORIA

Por: Alfonso Villarreal

La introspección se traduce como la precepción interna como fundamento de la capacidad reflexiva del ser, trátase de sus vivencias pasadas o presentes conjuntamente.

Cuando una obra artística logra buscar dentro de su espacio tiempo e ir más allá del propio objeto y ahondar en la profundidad de nuestra alma y conciencia, en una mutua interiorización; el trabajo ha logrado traspasar las barreras de la conciencia.

El maestro Coria logra armónicamente este objetivo inherente en sus piezas, trabaja la metería sin hacerles perder a los materiales su propia identidad orgánica, no conoce límites en los elementos que conforman su obra y goza en combinarlos, generalmente fusionarlos en formas abstractas que llaman a una reinterpretación de los fundamentos de Brancusi, yendo a la esencia primitiva de la forma y el volumen.

Alvaro Coria posee la elegancia estética de la simplicidad, y el placer de trastocar y respetar la naturaleza de las texturas, el equilibrio y la medida le dotan a sus piezas escultóricas de una estética sutil, amable y de gran sensualidad que invitan a tocarlas y experimentar con el tacto y no solo con los ojos su contenido.

Nos provocan la introspección al vernos reflejados o identificados en las múltiples lecturas que nos ofrecen, a veces agrestes, a veces toscas, y en otras suaves y relajadas como la propia conducta de nuestros sentidos.



Nombre: "Juntos"
Técnica: Madera Patinada
Medidas: 42x14x08
Año: 2019

TE INVITAMOS A SEGUIRLO EN SUS REDES SOCIALES



Álvaro Coria



@esculturacoria

OCIO MOOD

AGOSTO 2022

EDICIÓN:
@ALEJANDRAPEREZALVA

TEXTO:
ALFONSO VILLARREAL

FOTOGRAFÍA:



@ociomoodrevistadigital



@ociomood



@ociomood



Ocio Mood



WWW.OCIOMOOD.COM